

HIGH MAST

- A round tapered highmast pole offered in standard heights from 15 to 35 meters. Also a custom design can be made to meet customer's requirement.
- Pole fabricated from hot roll quality carbon steel and finished with hot-dipped galvanize complied with ASTM A123.
- Dimension tolerance 5%
- Thickness tolerance 8%
- These poles offer a convenience of ground level service with lowering system resulting in less maintenance costs. This lowering system consists of:
 1. Tripple Nylon 6 pulley system with stainless steel rope for a better balance.
 2. Safety Devices available:
 - 2.1 latching hooks, locking luminaire support ring to a head frame, which release stainless steel rope from carrying the load of luminaire set.
 - 2.2 Safety Chain, as a secondary safety, prevent luminaire support ring from falling in case of tearing stainless steel rope.
 3. Winch is fitted with enclosed double arm worm gear with ratio 1:100.
 4. Electrical motor set (optional) consists of 3 phase motor, control box with phase protection, and remote control switch. By using remote control switch, controller can be 5 meters away from the pole for safty precautions.
 5. Power cables and stainless steel ropes are installed separately to prevent power cables from damaged.
 6. Removable maintenance ring supports (optional tool), to help set luminaire support ring steady while the ring is down for maintenance.

Note: No. 4 and 6 are options that can be used with multiple poles. Different pole size may require different size of electrical moter. These options are excluded from high mast pole standard price.

- Pole consists of multiple sections joined together with a minimum slip joint of 80 cm.
- Withstand windload 150 km / hr

- เสาไฟฟ้าแสงสว่าง High Mast ชนิดกลมเรียวยาวมีความสูงมาตรฐานให้เลือกตั้งแต่ 15-35 เมตร

ขนาดและความสูงนอกเหนือจากมาตรฐาน บริษัทฯ สามารถผลิตตามที่ลูกค้ากำหนดได้

- ผลิตจากเหล็กรีดร้อน ป้องกันการกัดกร่อนโดยการชุบสังกะสีแบบร้อน ตามมาตรฐาน ASTM A123
- มีระบบปรับลดระดับโคมไฟ ช่วยลดค่าใช้จ่ายในการดูแลรักษา ประกอบด้วย

1. ระบบลูกรอก 3 ชุด ผลิตจาก Nylon 6 และสลิงสแตนเลส 3 เส้น เพื่อเป็นการถ่วงสมดุลของวงแหวน
2. ระบบ safety Device มีสองส่วนประกอบด้วย
 - 2.1 ชุดกระเดื่องลือควงแหวน 3 จุดเพื่อลือควงแหวนกับหัวเสา (น้ำหนักของดวงโคมไฟและวงแหวนจะตั้งอยู่ที่หัวเสา) ทำให้สลิงทั้ง 3 เส้น ไม่ต้องรับน้ำหนักอยู่ตลอดเวลา
 - 2.2 ชุดโซ่ลือคใน Service Door ป้องกันไม่ให้วงแหวนตกในกรณีทีสลิงขาด
3. ชุดเกียร์ใน Service Door เป็น Worm Gear แบบ Double Arm เพื่อความสมดุลและคงทนของเกียร์และมีอัตราทด 1:100
4. ชุดมอเตอร์ประกอบด้วยมอเตอร์ชนิด 3 เฟส มีกล่องควบคุมความพร้อม Phase Protection และชุดควบคุมแบบ Remote Control Switch ช่วยให้ผู้ควบคุมสามารถทำงานได้ในระยะ 5 เมตรจากหัวเสาเพื่อความปลอดภัยสูงสุด (Option)
5. ชุดสลิงและชุดสายไฟในเสา ติดตั้งแยกห่างออกจากกันเพื่อป้องกันความเสียหายของสายไฟ
6. มีชุด Removable Ring Support สำหรับรองรับวงแหวนอย่างมั่นคง เมื่อลดระดับลงสู่โคนเสาเพื่อตรวจเช็คและซ่อมแซม ช่วยให้งานสะดวกและปลอดภัย (Option)

หมายเหตุ: อุปกรณ์ในข้อ 4 และ 6 เป็นอุปกรณ์เสริม อุปกรณ์ดังกล่าว 1 ชุด สามารถใช้กับเสาได้หลายต้น ราคาอุปกรณ์ดังกล่าวจึงไม่รวมอยู่ในราคาเสา

- หัวเสาประกอบด้วยท่อนเสา 2-3 ท่อน ต่อด้วยวิธีการสวมอัด โดยมีระยะซ้อนกันไม่น้อยกว่า 80 ซม.
- ต้านแรงลมได้ 150 กม./ชม.
- สามารถ ลด-เพิ่ม จำนวนดวงโคมภายหลังได้ง่าย

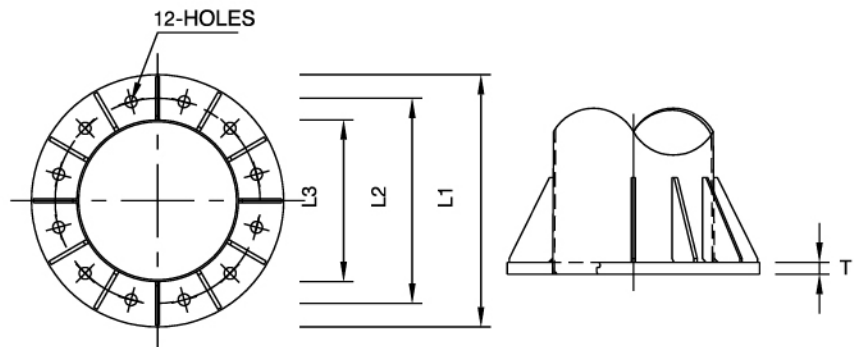
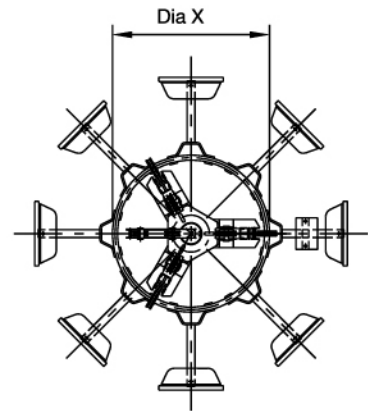
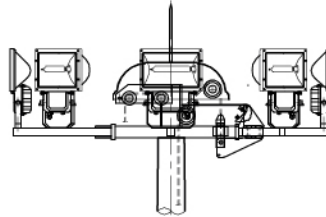




Headframe and Carriage

Type	Dia(x) (mm)	Luminaire (mm)
A	1000	4, 6, 8
B	1180	10, 12

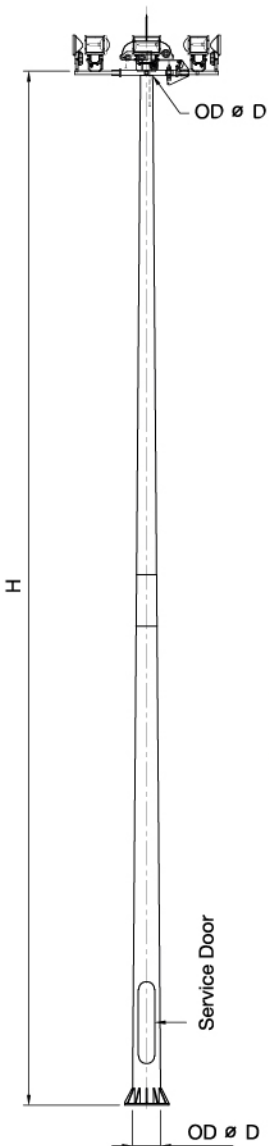
Data subject to change without prior notice.



Base Plate Dimension

Type	L1 (mm)	L2 (mm)	L3 (mm)	T (mm)	J-Bolt QTY x M (mm)
A	640	520	410	30	12xM25
B	750	619	488	32	12xM32
C	850	720	600	38	12xM38
D	1000	850	700	38	16xM42

Data subject to change without prior notice.



High Mast Pole

Order Type	H (m)	D (mm)	d (mm)	Thickness (mm)	Base Plate	Approx. Weight (kg)	Luminaire Support Ring	No. of Section	Service Door Size mm.
HM-15	15.00	400	173	4.5	A	554	A	2	240x1200
HM-20	20.00	488	211	4.5	B	980	A	2	240x1200
HM-25	25.00	488	183	4.5	B	1080	A	3	240x1200
HM-30	30.00	600	195	6	C	1980	B	3	240x1200
HM-35	35.00	700	236	6	D	2490	B	3	240x1200