

# GUARDRAIL

## General features and Specification

Guard Rail is a W-Beam that installed to save the lives of people involved in many of accidents. When installed on highways or streets, guard rail protects vehicles from natural and man-made roadside hazards that cannot be removed such as trees, poles, signs, etc. When installed across and at the ends of bridges, guard rail provides a lifesaving shield from the bridge and the area below such as rivers, railroad, tracks, other roads, etc.



การ์ดเรล หรือราวเหล็กลูกฟูกกันรถสำหรับทางหลวง คือ เหล็กแผ่นทรงตัว W ที่ติดตั้งเพื่อป้องกันอันตรายจากอุบัติเหตุ สามารถติดตั้งได้ทั้งทางหลวง ถนนต่างๆ ทางแยก และบริเวณปลายสะพาน จุดประสงค์เพื่อป้องกันยานพาหนะไม่ให้ชนกับสิ่งต่างๆ บริเวณข้างทางหรือสะพาน เช่น ต้นไม้ เสา ป้าย แม่น้ำ ถนนเส้นอื่น หรือทางรถไฟ

## 1. Classification and Type

### Headframe and Carriage

Class	Type	Min Thickness (mm)	Min Weight of Zinc Coating (g/sqm)
1	1	3.2	550
	2	3.2	1,100
2	1	2.5	550
	2	2.5	1,100

- Data subject to change without prior notice.

## 2. Mechanical Properties

Class	Type	Min Ultimate Tensile Strength (kg/sqmm)	Min Percentage of Elongation	Max Deflection			
				Max Load Face Up Force (kg)	Max Deflection (mm)	Max Load Face Down Force (kg)	Max Deflection (mm)
1	1	41	21	910	50	720	50
	2			1,360	75	1,090	75
2	1	41	21	680	50	545	50
	2			910	75	720	75

- Data subject to change without prior notice.

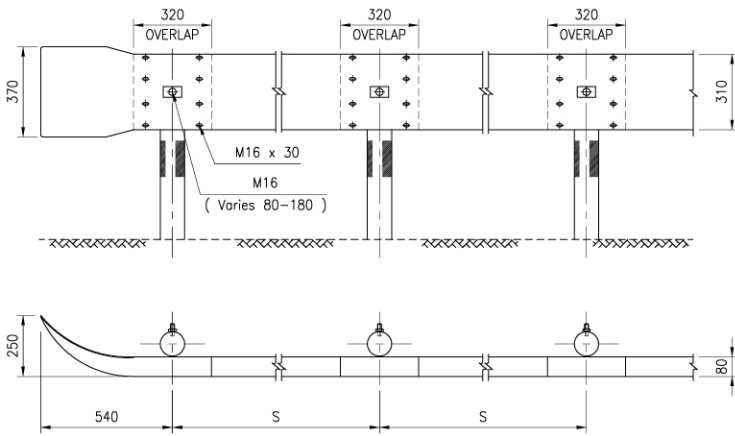
3. Post shall be galvanized standard steel pipe. Diameter is not less than 100 mm and thickness is not less than 4 mm.

4. Spacing of posts shall be located as follows

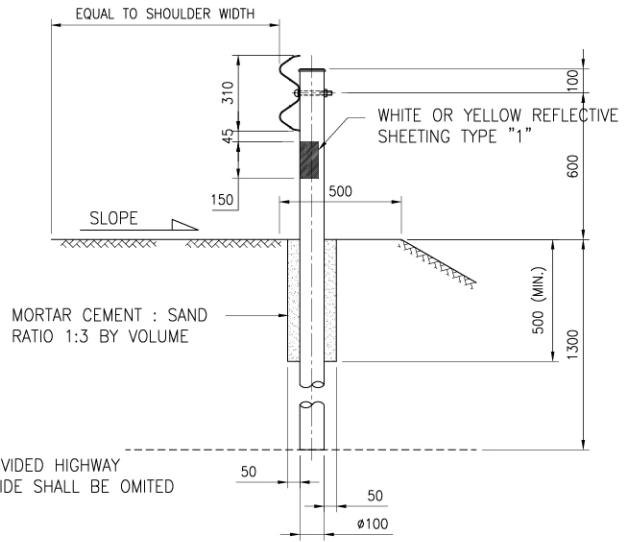
Radius Of Curve (r) (m)	Spacing Of Posts(S) (m)
On Tangent or $R \geq 700$	4.00
$450 \leq R < 700$	3.00
$150 \leq R < 450$	2.00
$R < 150$	1.00

- Data subject to change without prior notice.

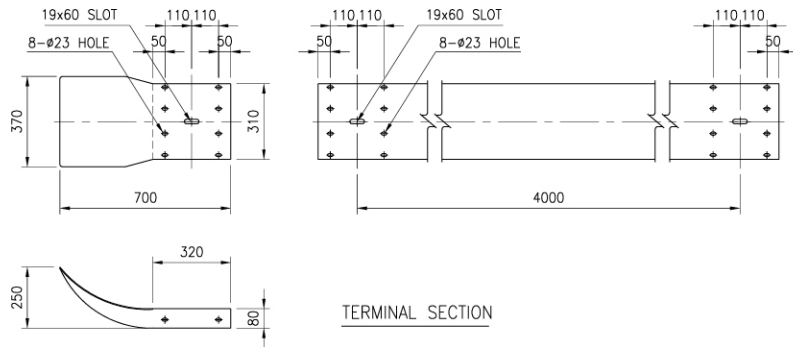
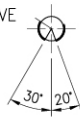




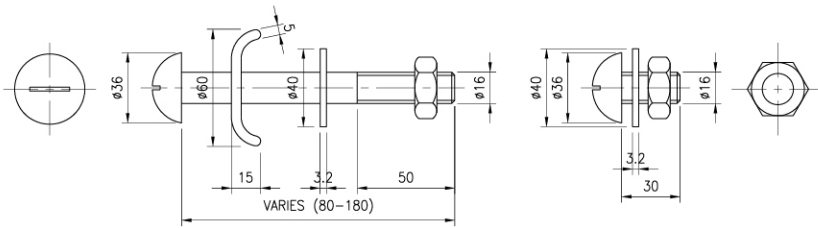
PLAN AND ELEVATION



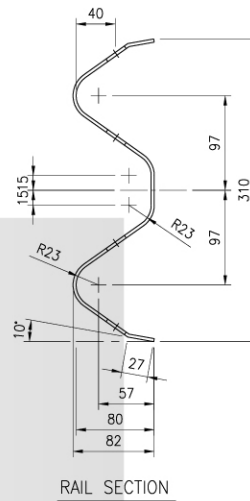
WHITE OR YELLOW REFLECTIVE SHEETING TYPE "1" FOR DIVIDED HIGHWAY THIS SIDE SHALL BE OMITTED



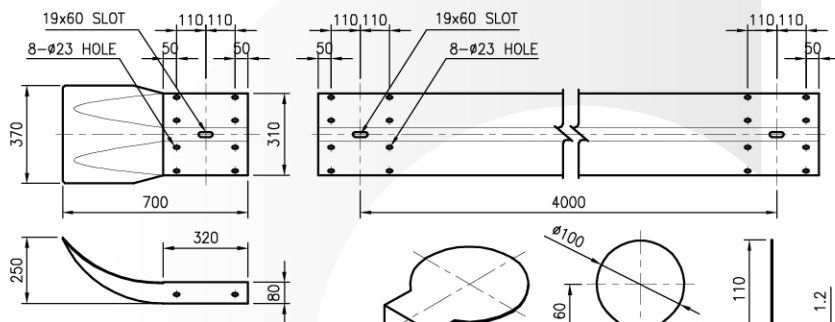
TERMINAL SECTION



BOLT & NUT DETAIL



RAIL SECTION



REFLECTIVE TARGET

